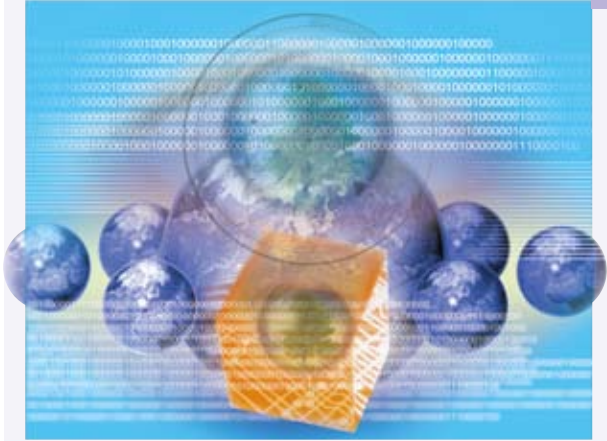


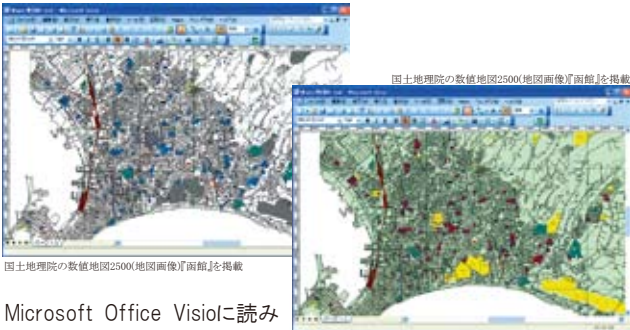
# Mapic<sup>®</sup> 2



Mapic (マピック) 2は、国土地理院刊行の数値地図をMicrosoft Office Visioの図面上に描画する機能を提供し、マップ作成に威力を発揮するソフトウェアです。数値地図の詳細なデータをもとに描画されるため正確なマップ制作に役立ちます。また、描画する要素を指定可能なフィルタ機能を装備しているため、用途に応じたマップを作成できて使い分けも自由自在です。さらに、総務省統計局が提供する「統計データ」と国土交通省が提供する「街区レベル位置参照情報」を使用して、Mapic2 で作成された地図図面上にグラフ(円グラフ・棒グラフ)や目印のフラグなど専用のシェイプを住所情報をもとに配置表示させる事が可能になりました。

## マップ制作、自由自在。

### 着色・変形自由自在

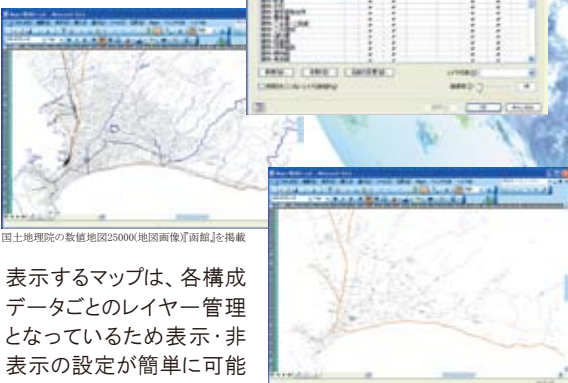


Microsoft Office Visioに読み込まれたデータは、ベクター形式に変換されていますので線幅はもちろん、面としての着色や変形、移動も思いのままです。

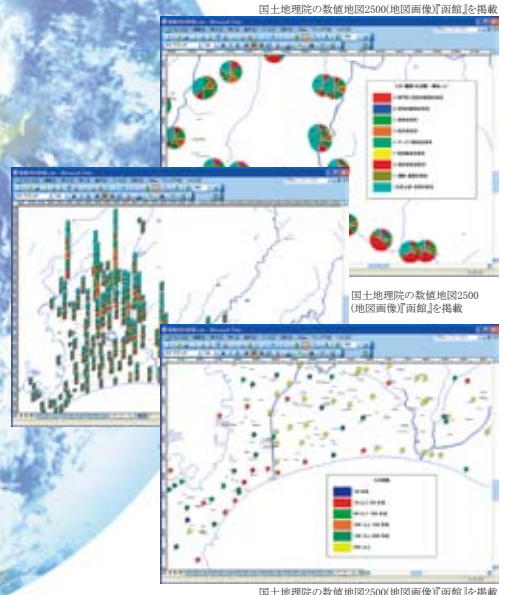
### データ活用自由自在

「Mapic2」で作成した地図図面に、統計データなどの内容をグラフ化して表示させる機能が追加されました。総務省統計局が一般に公開している「統計データ」と、国土交通省が公開している「街区レベル位置参照情報」を使用して、統計データの持つ住所情報に該当する地図上の位置にグラフ(専用シェイプ)を表示させることが出来ます。

### 表示自由自在



表示するマップは、各構成データごとのレイヤー管理となっているため表示・非表示の設定が簡単に可能です。



Mapic2を使って作成した地図データ集

**「vMap」好評発売中!**

# Mapic<sup>®</sup> 2 の機能とは…

## 【データ入力・変換】

- ・操作はわかりやすいウィザード形式です。
- ・国土地理院刊行の数値地図2500(空間データ基盤)、数値地図25000(空間データ基盤)(従来版)、基盤地図情報(縮尺レベル25000)に対応しています。
- ・読み込み設定の段階で数値地図に含まれる各項目を選択することが出来ます。
- ・図郭をイメージ表示(数値地図2500選択時)して、一部地域を選択したり、複数地域を合成(数値地図25000、基盤地図情報(縮尺レベル25000)選択時)することが可能です。



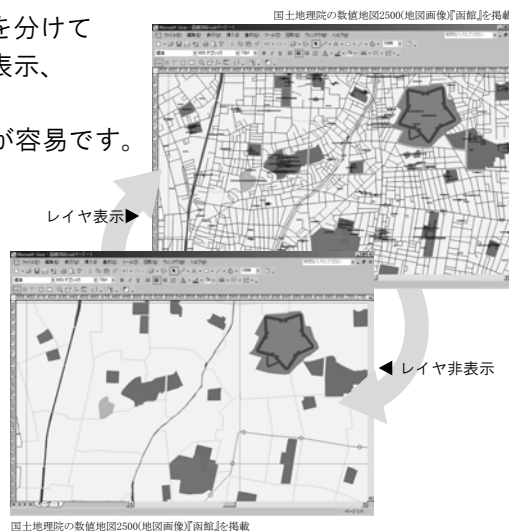
## 【データ活用】

- ・選択した項目毎にVisioのレイヤを分けて読み込みますので必要に応じて表示、非表示の設定が簡単に可能です。
- ・レイヤ指定による表示/非表示が容易です。
- ・読み込んだ地図は、Visio上での編集が可能です。

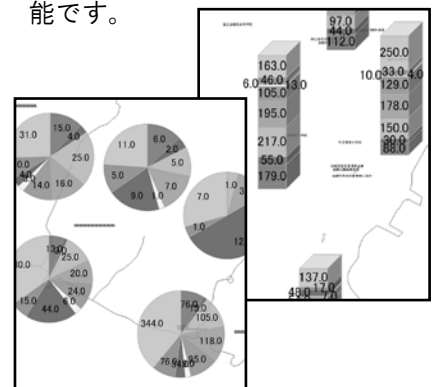
- ◆対応している数値地図(国土地理院刊行)
- ・数値地図2500(空間データ基盤)
- ・数値地図25000(空間データ基盤)(従来版)
- ・基盤地図情報(縮尺レベル25000)

### ■動作環境

- 動作OS : Windows Vista / XP (SP2以上) / 2000 (SP3以上)  
※1) Visio 2007 の場合、Windows 2000 には対応致しません。
- ランタイム : Microsoft .NET Framework 2.0以上
- 必須アプリケーション : Microsoft Office Visio 2007/2003
- 空きディスク容量 : 60MB以上(インストール時)
- メモリ : 1GB以上推奨
- ディスク装置 : CD-ROMドライブ(インストール時)
- ※2) 動作環境は、Visio2007もしくは2003の要件に準じます。



- ・作成した地図上に、統計データをグラフ化し表示することが可能です。



- ・弊社SVGコンバータ for Visioを利用することで数値地図のWebでの利用が可能になります。

- Mapicは、日本国内における株式会社マイスターの登録商標または商標です。
- Microsoft、Windows、Windows Vista、Visioは、米国Microsoft Corporationの米国及びその他の国における登録商標または商標です。
- その他、記載されている会社名、製品名は、各社の登録商標または商標です。

開発・発売元

取扱店

**MeiSter**  
株式会社マイスター

〒041-0801 北海道函館市桔梗町379番地53

phone:0138-34-2377/fax:0138-34-2378 URL:http://www.mster.co.jp/